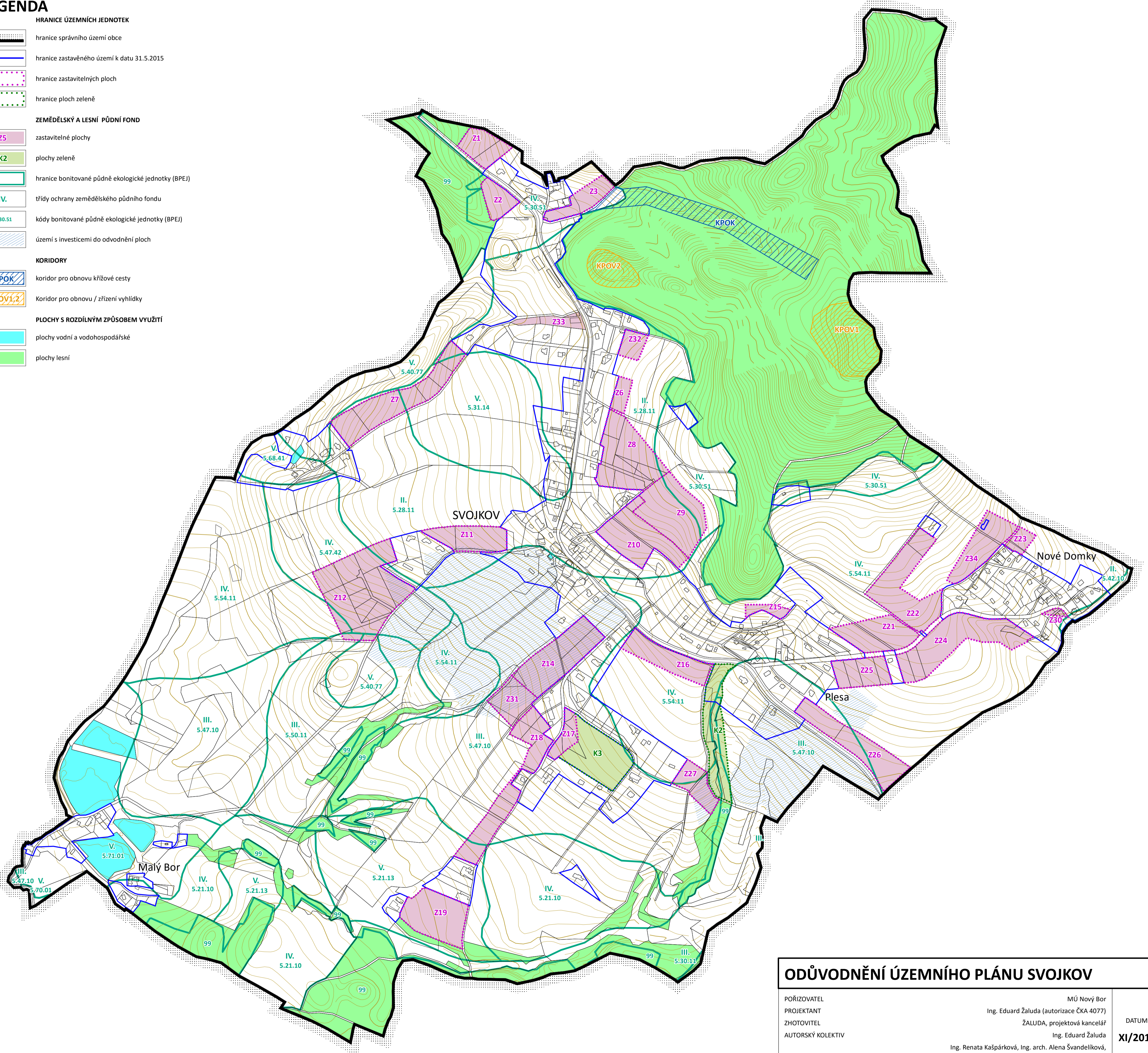


# ODŮVODNĚNÍ ÚZEMNÍHO PLÁNU SVOJKOV

## LEGENDA

- HRANICE ÚZEMNÍCH JEDNOTEK**
- hranice správního území obce
  - hranice zastavěného území k datu 31.5.2015
  - hranice zastavitelných ploch
  - hranice ploch zeleně
- ZEMĚDĚLSKÝ A LESNÍ PŮDNÍ FOND**
- Z5 zastavitelné plochy
  - K2 plochy zeleně
  - hranice bonitované půdně ekologické jednotky (BPEJ)
  - IV. třídy ochrany zemědělského půdního fondu
  - 5.30.51 kódy bonitované půdně ekologické jednotky (BPEJ)
  - území s investicemi do odvodnění ploch
- KORIDORY**
- KPOK koridor pro obnovu křižové cesty
  - KPOV1,2 Koridor pro obnovu / zřízení vyhlídky
- PLOCHY S ROZDÍLNÝM ZPŮSOBEM VYUŽITÍ**
- plochy vodní a vodohospodářské
  - plochy lesní



## ODŮVODNĚNÍ ÚZEMNÍHO PLÁNU SVOJKOV

POŘIZOVATEL	MÚ Nový Bor	DATUM
PROJEKTANT	Ing. Eduard Žaluda (autorizace ČKA 4077)	<b>XI/2015</b>
ZHOTOVITEL	ŽALUDA, projektová kancelář	
AUTORSKÝ KOLEKTIV	Ing. Eduard Žaluda Ing. Renata Kašpárková, Ing. arch. Alena Švandlíková, Bc. Miroslav Vrtiška, Ing. arch. Luboš Křižan, Petr Schejbal	
Výkres předpokládaných záborů půdního fondu	PARE	MĚŘÍTKO
	VÝKRES Č. <b>3</b>	<b>1:5000</b>

## VÝKRES PŘEDPOKLÁDANÝCH ZÁBORŮ PŮDNÍHO FONDU