

ÚZEMNÍ PLÁN SVOJKOV

ÚPLNÉ ZNĚNÍ PO VYDÁNÍ ZMĚNY Č. 1

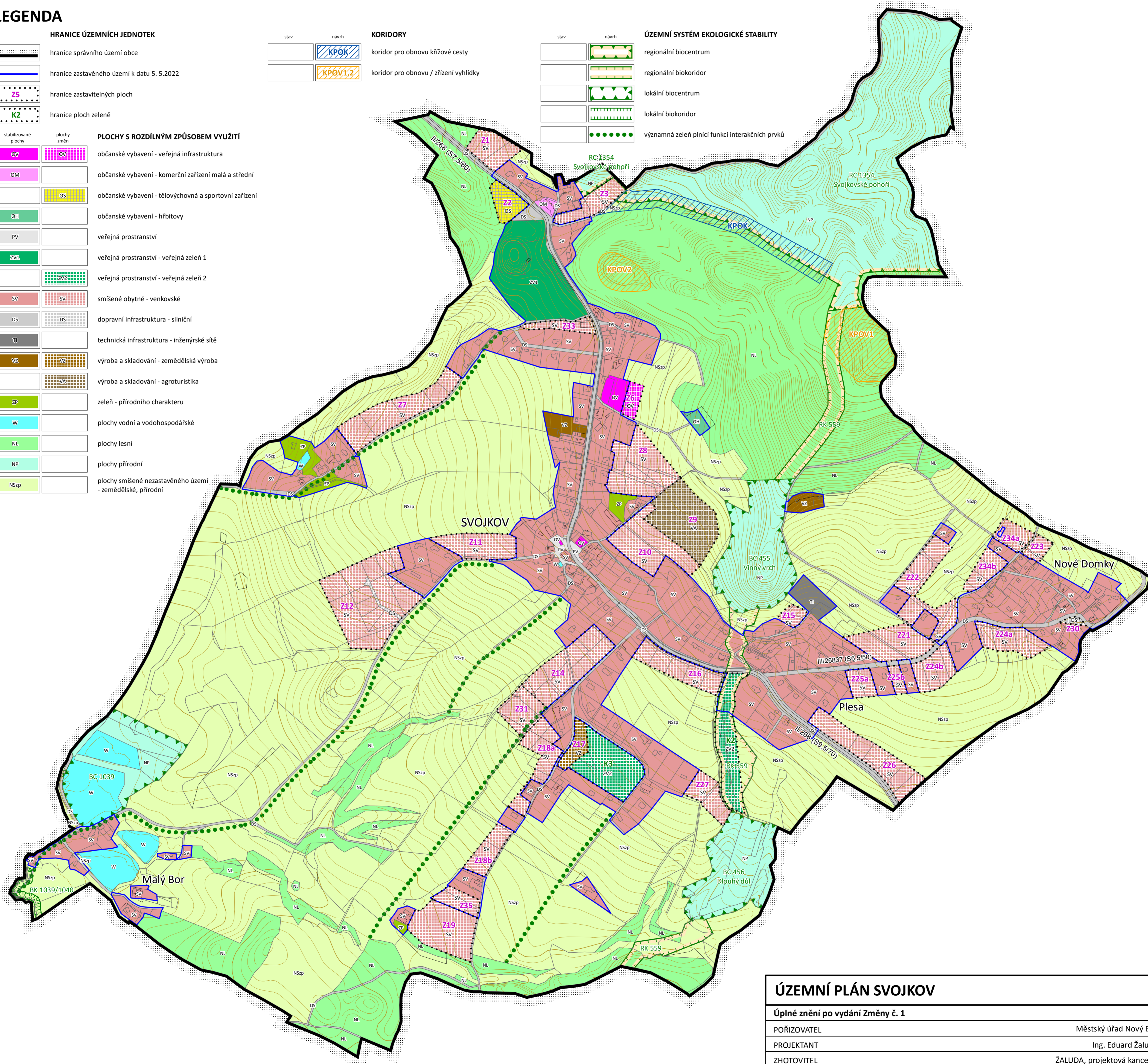
LEGENDA

HRANICE ÚZEMNÍCH JEDNOTEK	
	hranice správního území obce
	hranice zastavěného území k datu 5. 5. 2022
	hranice zastavitelných ploch
	hranice ploch zeleně

PLOCHY S ROZDÍLNÝM ZPŮSOBEM VYUŽITÍ	
	občanské vybavení - veřejná infrastruktura
	občanské vybavení - komerční zařízení malá a střední
	občanské vybavení - tělovýchovná a sportovní zařízení
	občanské vybavení - hřištitovy
	veřejná prostranství
	veřejná prostranství - veřejná zeleň 1
	veřejná prostranství - veřejná zeleň 2
	smíšené obytné - venkovské
	dopravní infrastruktura - silniční
	technická infrastruktura - inženýrské sítě
	výroba a skladování - zemědělská výroba
	výroba a skladování - agroturistika
	zeleň - přírodního charakteru
	plochy vodní a vodoohospodářské
	plochy lesní
	plochy přírodní
	plochy smíšené nezastavěného území - zemědělské, přírodní

stav	návrh	KORIDORY
		koridor pro obnovu křížové cesty
		koridor pro obnovu / zřízení vyhlídky

stav	návrh	ÚZEMNÍ SYSTÉM EKOLOGICKÉ STABILITY
		regionální biocentrum
		regionální biokoridor
		lokální biocentrum
		lokální biokoridor
		významná zeleň plnící funkci interakčních prvků



ÚZEMNÍ PLÁN SVOJKOV			
Úplné znění po vydání Změny č. 1			
POŘIZOVATEL	Městský úřad Nový Bor		
PROJEKTANT	Ing. Eduard Žaluda		
ZHOTOVITEL	ŽALUDA, projektová kancelář		
AUTORSKÝ KOLEKTIV	Ing. Eduard Žaluda, Ing. arch. Alena Švandelíková, RNDr. Ing. Miroslav Vrtiška, Ph.D., Mgr. Michal Bobr, Ing. Michal Toman		
HLAVNÍ VÝKRES	VÝKRES Č.	PARE	DATUM
	2		II/2023
			MĚŘÍTKO
			1 : 5 000

HLAVNÍ VÝKRES